

Technická specifikace

V nabídkové ceně bude zahrnuto:

- výroba nabízeného zařízení
- technická dokumentace v počtu 1 pare
- dodávka na místo instalace
- zhotovení elektrického přívodu k rozvaděči výtahu včetně výchozí revize
- montážní lešení
- demontáž stávajícího zařízení u výtahu V1 a V2¹
- zhotovení dělící stěny mezi výtahy
- doplnění dělících nosníku mezi výtahy
- montáž a instalace výtahu dle přiložené technické specifikace v souladu s platnými technickými normami a předpisy
- stavební práce související s výtahy
- začistění dveřních otvorů po instalaci dveří u výtahu V1 a V2
- osvětlení výtahové šachty
- žebřík do prohlubně výtahové šachty
- automatický sjezd výtahu při výpadku hlavního napětí do nejbližší stanice ve směru menší energetické náročnosti a otevření dveří
- manuální přepnutí výtahu při požáru
- likvidace vlastního odpadu – obalové materiály
- záruka a servis po dobu 5 let (v podrobnostech návrhu smlouvy o dílo – příloha č. 12 ZD)

V nabídkové ceně nejsou zahrnuty tyto položky (zajistí objednatel):

- zajištění přístupové cesty pro nákladní automobil s návěsem (dodávka výtahu na stavbu)
- sklad, lze využít prostory objednatele v místě instalace (dostačující cca 5x4m)
- výtahy nejsou konstruovány jako evakuační
- výtahová šachta
- elektrická energie potřebná k montáži výtahu
- stavební povolení
- zajištění ochrany proti přenosu hluku a vibrací způsobených výtahovým zařízením do akusticky chráněných místností

¹ V1 = pravý výtah, V2 = levý výtah

V1 a V2 - Technická specifikace

TYP VÝTAHU:	osobní s možností převozu nákladu
HLAVNÍ PARAMETRY / UMÍSTĚNÍ VÝTAHU	
Počet stanic / nástupišť:	7 / 7
Nosnost / počet osob:	nejméně 900 kg / 10 osob
Jmenovitá rychlost:	1 m/s
Typ řízení:	Sběrné řízení směrem dolů
Skupina výtahů:	Propojené jednotky ve skupině s dvoucestným podporujícím rekuperací elektrické energie
Rozvaděč:	mikroprocesorový
Pohon:	Elektrický trakční s frekvenčním pohonem pro plynulý rozběh a dojezd výtahu
Nosné prostředky:	Ploché pásy, lana
Maximální počet startů:	180 za hodinu
Umístění pohonu:	Výtah bez strojovny, pohon umístěný pod stropem šachty
Komunikace:	nouzové volání, možnost přenosu obrazu
ŠACHTA	
Provedení šachty (materiál):	Stávající
Zdvih:	20,1 m
Rozměry šachty (š x h):	1330 mm x 2350 mm – čistý vnitřní rozměr
Prohlubeň výtahu:	1200 mm
Horní přejezd výtahu:	3600 mm

Příloha č. 10 ZD k veřejné zakázce „Dodávka a instalace výtahů“

Prostory pod šachtou:	Protiváha bez zachycovačů (pod výtahovou šachtou se nenachází podchozí prostory)
Osvětlení výtahové šachty:	Ano

KABINA

Estetika kabiny:	dle volby dodavatele
Rozměry kabiny (š x hl x v):	max. 880 mm x 1950 mm x 2100 mm
Materiál stěn / odstín:	Boční - dle volby dodavatele Zadní – dle volby dodavatele
Čelní portál v kabině / odstín:	dle volby dodavatele
Provedení podlahy / odstín:	Zátěžové PVC / dle volby dodavatele
Provedení stropu / odstín:	Plochý s LED osvětlením / dle volby dodavatele
Provedení osvětlení:	Stropní LED + LED v rozích a podél ovládacího panelu
Okopové lišty:	Ano / dle volby dodavatele
Madlo / umístění:	Ano / Na straně ovládacího panelu
Zrcadlo typ / umístění:	Ano / Horní část zadní stěny
Ovládací panel (COP) / povrch:	Tablo na výšku kabiny / dle volby dodavatele
Vybavení ovládacího panelu:	Tlačítka se světelným potvrzením volby - Ano Tlačítka se zvukovým potvrzením volby - Ano Polohová a směrová signalizace - Ano Nouzové osvětlení kabiny – Ano Hlásič podlaží – Ano Gong - Ano
Sklopné invalidní sedátko:	Ano Samosklápěcí
Invalidní provedení výtahu:	Ano dle ČSN EN 81 - 70

ŠACHETNÍ A KABINOVÉ DVEŘE

Typ dveří:	dle označení dodavatele
------------	-------------------------

Příloha č. 10 ZD k veřejné zakázce „Dodávka a instalace výtahů“

Otevírání (š x v):	Automatické telekopické 3 panelové – max. 800 mm x 2000 mm
Práh dveří:	Standardní hliníkový vodící profil
Dekoratивní lišta v nástupišti:	Ano
Typ zárubní / materiál:	MRF120 / Zárubeň a nadpraží (120 mm po obvodu dveří) / dle volby dodavatele
Materiál šachetních dveří:	dle volby dodavatele
Materiál kabinových dveří:	dle volby dodavatele
Požární odolnost:	Požární odolnost dveří EW60
Ochrana kabinových dveří:	Ano – Celoplošná světelná clona

ELEKTROPARAMETRY POHONU VÝTAHU

Výkon:	7 kW
Jmenovitý proud:	9 A
Záběrový proud:	11.5 A
Jištění:	16 A
Přívod el proudu:	3X400/230 V, 50 Hz
Prostředí pro výtah:	Základní prostředí šachty a nástupišť / suché a bezprašné, teplota +5°C až +40°C

SIGNALIZACE A PŘIVOLÁVAČE VÝTAHU

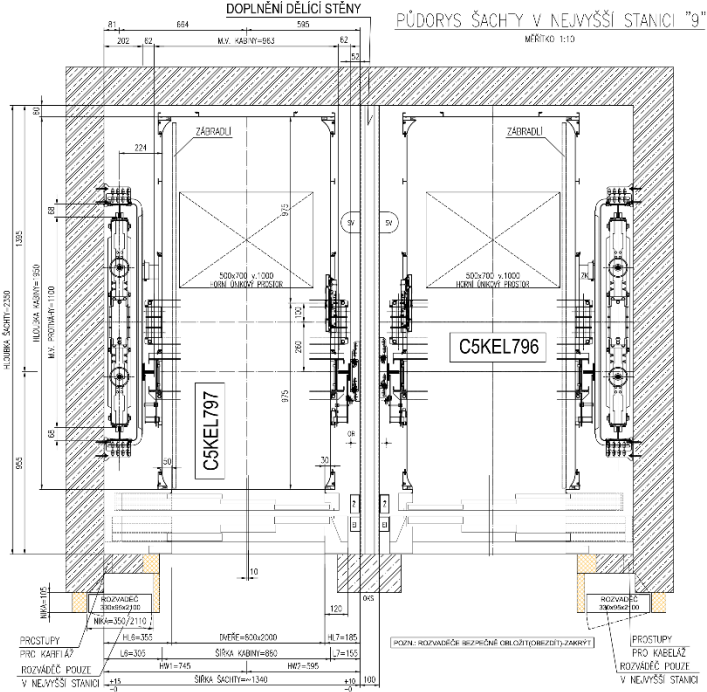
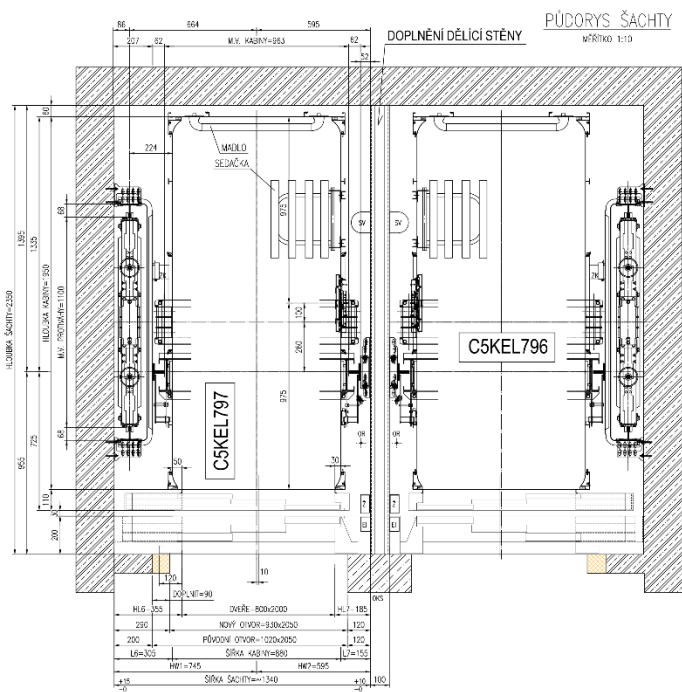
Hlášení stanic v kabině výtahu:	Ano
Značení stanic v kabině výtahu:	Přední vstup: -1,1,2,3,4,5,6
Ukazatel polohy kabiny:	Ano – typ HPISQR v hlavní stanici
Ukazatel směru jízdy:	Ano – typ CDL1- integrovaný ve vstupním portálu kabiny s integrovaným gongem
Provedení stanicových ovladačů:	Tlačítka s LED mezikružím pro potvrzení volby a se zvukovou signalizací pro nevidomé

Další požadované vybavení

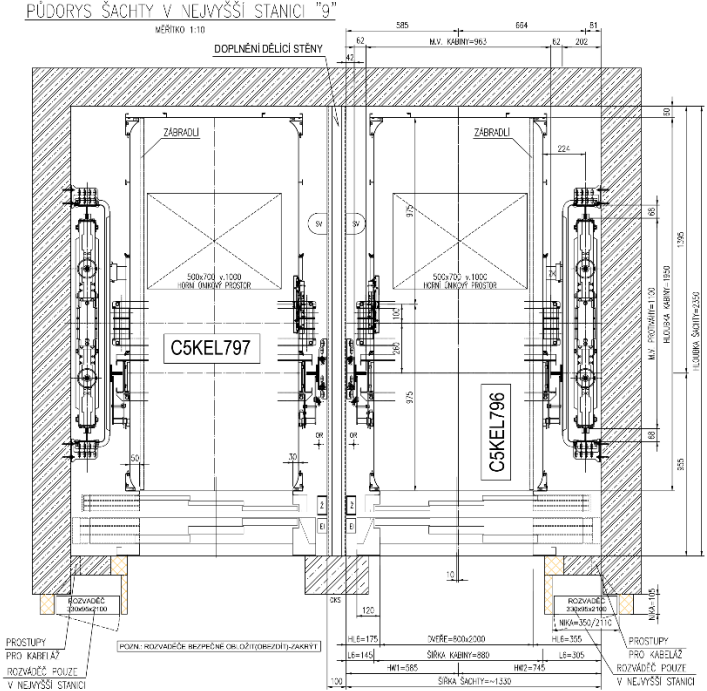
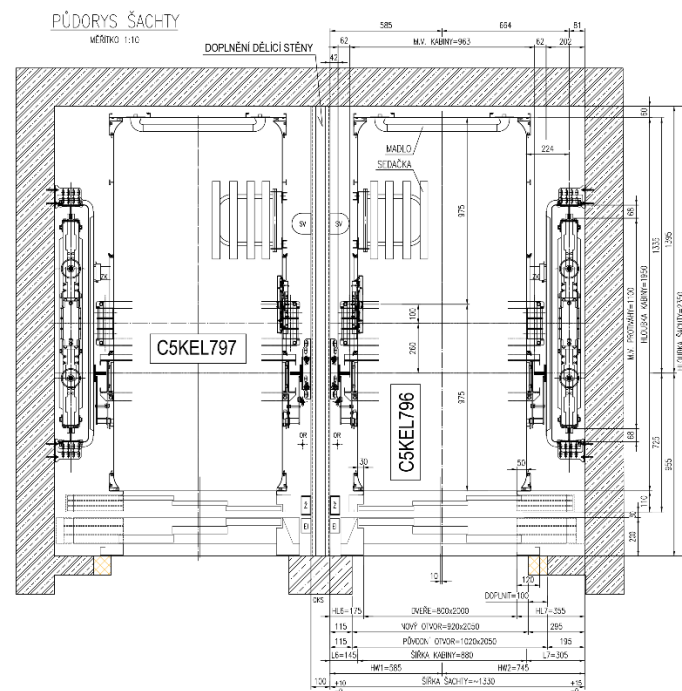
Seznam signálních a řídicích modulů, které jsou součástí nabídky nabídky:

- automatické zhasínání osvětlení kabiny
 - tlačítko pro znovuotevření dveří
 - tlačítko pro urychlení zavírání dveří
 - polohová signalizace v kabině
 - indukční smyčka v kabině výtahu pro nedoslýchavé
 - mechanická tlačítka na nástupišti s mikrozdvihem
 - mechanická tlačítka na ovládacím panelu v kabině s mikrozdvihem
 - klíčkový spínač v ovládacím panelu pro zablokování otevřených dveří
-

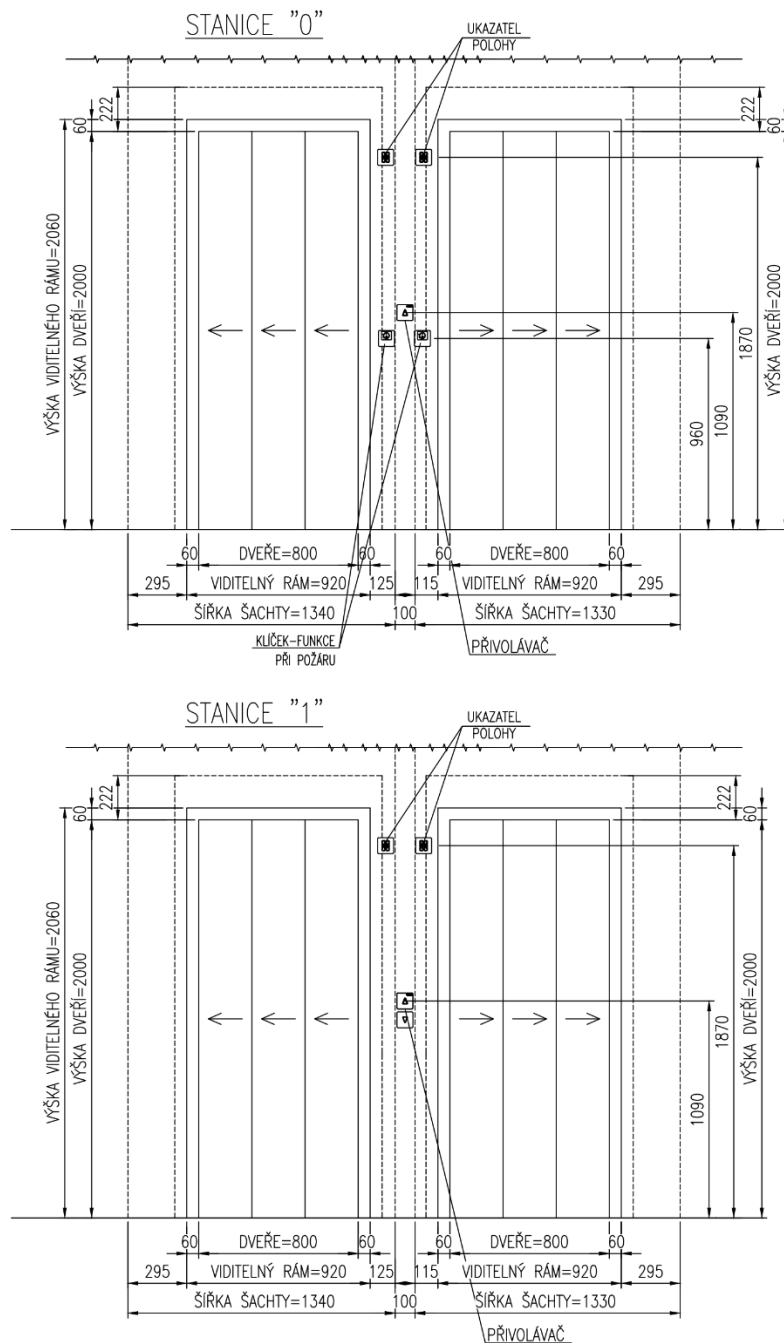
Návrh řešení levý výtah:



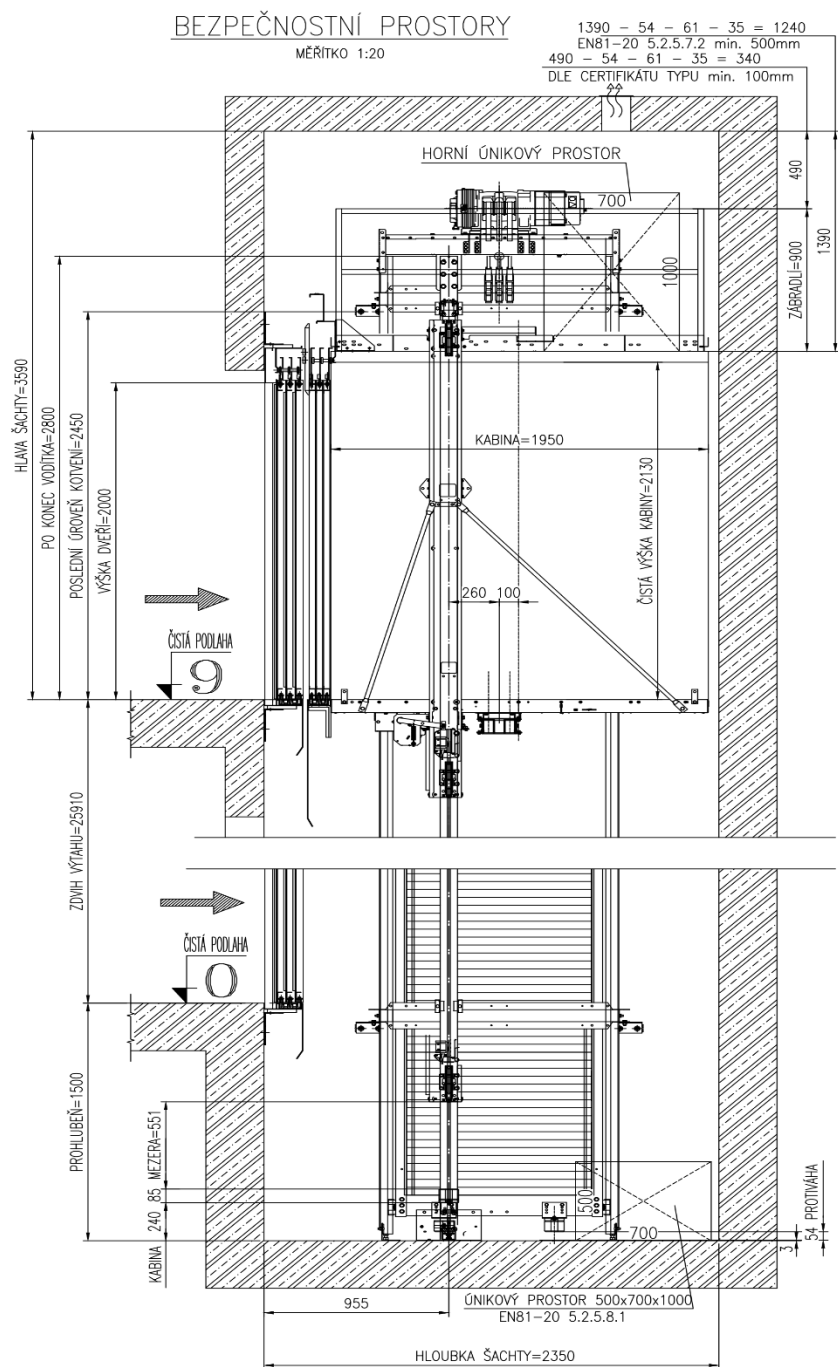
Návrh řešení pravý výtah:



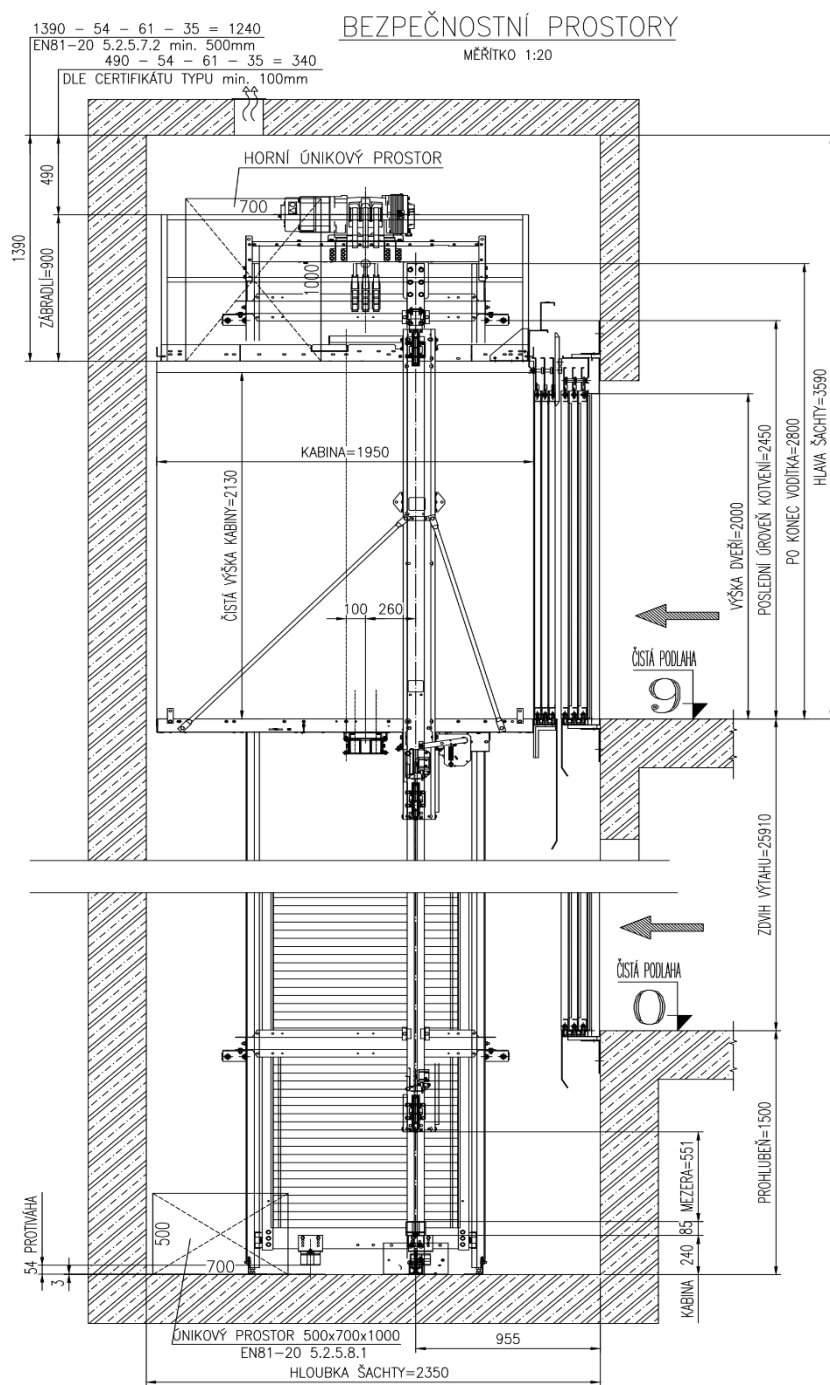
MĚŘÍTKO 1:20



Návrh horní přejezd + prohlubeň Levý výtah:

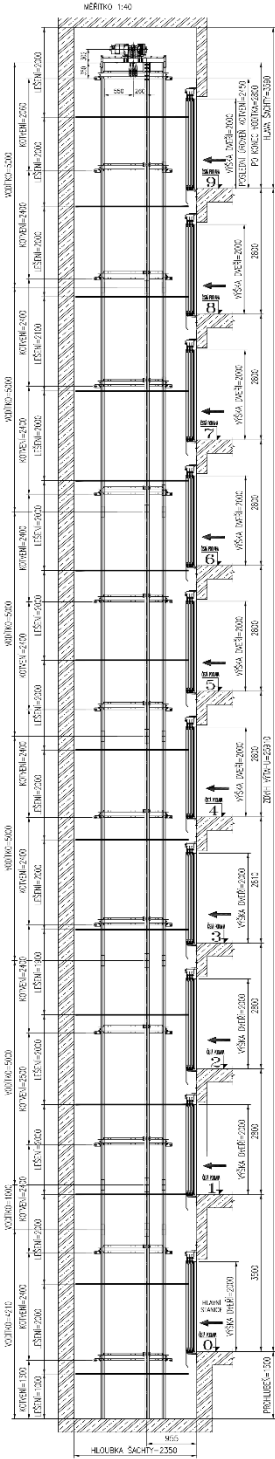


Návrh horní přejezd + prohlubeň Pravý výtah:



Návrh řez výtahovou šachtou:

ŘEZ ŠACHTOU – STRANA POHONU



ŘEZ ŠACHTOU – STRANA OMFŮZVAČE RYCHLOSI

